

РАЗРЯДНИКИ ПЕРЕНАПРЯЖЕНИЯ – ТИП 2

T2



Разрядники перенапряжения SVC в стационарном исполнении (однополюсные)

- Разрядники перенапряжения, предназначенные для применения в домовых, жилищных, офисных и подобных проводках, включенных в группу „малая опасность для проводки“.
- Для сети с четырьмя проводами TN-СТ используем 3 шт. SVC-275-1(S) для сети с пятью проводами TN-S, ТТ используем комбинацию 3 шт. SVC-275-1(S) + 1 шт. SVC-255-N-S.
- Главным элементом является варистор, способный отводить импульсные токи до 40 кА (8/20 μ s).
- Возможность установки в обычные распределительные щиты и распределительные шкафы Distri.
- Дистанционная и визуальная сигнализация состояния отключающего устройства (после своего отключения разрядник перенапряжения нефункционален, и необходимо его заменить).
- Дистанционная сигнализация состояния имеется в распоряжении в варианте SVC-275-1-S.
- Возможность простого соединения с авт. выключателями LPE, LPN соединительной рейкой.

Подключение между	Исполнение	Тип	Заказной номер	Количество модулей	Вес [kg]	Упаковка [шт.]
L-PE, L-PE, L-N	без дистанционной сигнализации	SVC-275-1	OEZ:38842	1	0,095	1
	с дистанционной сигнализацией	SVC-275-1-S	OEZ:38843	1	0,100	1

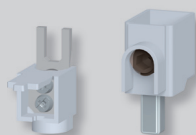
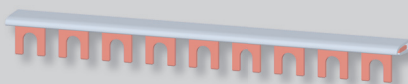
Суммирующий искровой разрядник SVC-255-N-S (однополюсные)

- Разрядник перенапряжения определённый специально для подключений 3+1 или 1+1.
- Применяется как суммарный искровой разрядник между N и PE в сети ТТ (подключение „3 + 1“ или „1 + 1“).
- Главным элементом является разрядник, способный отводить импульсные токи до 50 кА (8/20 μ s).
- Возможность установки в обычные распределительные щиты и распределительные шкафы Distri.
- Дистанционная и визуальная сигнализация состояния отключающего устройства (после своего отключения разрядник тока молнии нефункционален, и необходимо его заменить).
- Возможность простого соединения с авт. выключателями LPE, LPN соединительной рейкой.

Подключение между	Исполнение	Тип	Заказной номер	Количество модулей	Вес [kg]	Упаковка [шт.]
N-PE	с дистанционной сигнализацией	SVC-255-N-S	OEZ:38844	1	0,100	1

Принадлежности

Соединительные рейки	G1L, G2L, G3L, G4L, S1L, S2L, S3L, S4L
Адаптеры для присоединения	AS-25-G, AS-50-S-AL01



РАЗРЯДНИКИ ПЕРЕНАПРЯЖЕНИЯ – ТИП 2

T2

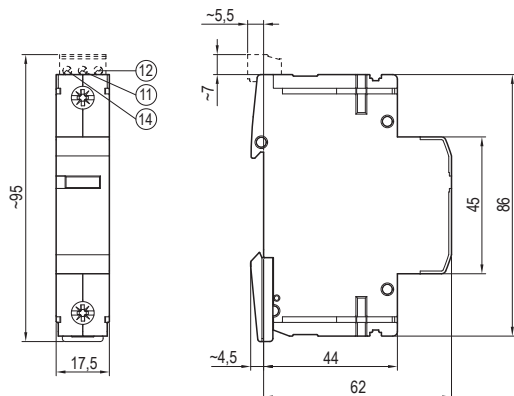
Параметры

Тип		SVC-275-1 SVC-275-1-S	SVC-255-N-S
Стандарты		EN 61643-11 IEC 61643-11	EN 61643-11 IEC 61643-11
Сертификационные знаки			
Номинальное напряжение	U_N	AC 230 V	AC 230 V
Максимальное непрерывное рабочее напряжение	U_c	L-N	-
		L-PE / L-PEN	- / AC 275 V / DC 350 V
		N-PE	- / -
Номинальный ток разряда (8/20 μ s)	I_n	L-N	20 kA
		L-PE / L-PEN	- / 20 kA
		N-PE	- / -
Макс. ток разряда (8/20 μ s)	I_{max}	L-N	40 kA
		L-PE / L-PEN	- / 40 kA
		N-PE	- / -
Номинальная частота	f_n	50/60 Hz	50/60 Hz
Уровень защиты напряжения	U_p	L-N	$\leq 1,35$ kV
		L-PE / L-PEN	- / $\leq 1,35$ kV
		N-PE	- / $\leq 1,3$ kV
Классификация защит от перенапряжения	согласно EN 61643-11	тип 2 T2	тип 2 T2
	согласно IEC 61643-11	класс II	класс II
Время реакции	L-N	L-N	≤ 25 ns
		L-PE / L-PEN	- / ≤ 25 ns
		N-PE	- / -
Макс. добавочный предохранитель gG/gL		125 A	-
Степень защиты		IP20	IP20
Установка на "U" рейку согласно EN 60715 – тип		TH 35	TH 35
Присоединение			
Провод – жесткий (одножильный, многожильный)		0,5 ÷ 25 mm ²	0,5 ÷ 25 mm ²
Провод – гибкий		0,5 ÷ 16 mm ²	0,5 ÷ 16 mm ²
Момент затяжки		2 Nm	2 Nm
Подвод сверху или снизу		сверху/снизу	сверху/снизу
Оптическая сигнализация			
Функциональное состояние		зеленый цвет	зеленый цвет
Нефункциональное состояние		красный цвет	красный цвет
Дистанционная сигнализация			
Порядок контактов ¹⁾		001	001
Макс. напряжение/ток	U_{max}/I_{max}	AC 250 V / 1 A DC 125 V / 0,2 A	AC 250 V / 1 A DC 125 V / 0,2 A
Мин. коммутлируемая мощность		0,12 VA (12 V, 10 mA)	0,12 VA (12 V, 10 mA)
Присоединение – провод (жесткий, гибкий)		0,14 ÷ 1,5 mm ²	0,14 ÷ 1,5 mm ²
Момент затяжки		0,25 Nm	0,25 Nm
Рабочие условия			
Рабочее положение		-25 ÷ 45 °C	-25 ÷ 45 °C
Температура окружающей среды		любое	любое

¹⁾ Каждая цифра поочередно обозначает количество нормально разомкнутых, нормально замкнутых и перекидных контактов.

Размеры

SVC-275-1
SVC-275-1-S
SVC-255-N-S



Схема

