

**ПЕРЕЧЕНЬ ВАРИАНТОВ ИСПОЛНЕНИЯ ОСНОВАНИЙ И ДЕРЖАТЕЛЕЙ ПРЕДОХРАНИТЕЛЕЙ**



Тип	SPB	S3PB	SPF	SP4..	SP50
Номинальный ток $I_n$	160 A / 250 A / 400 A	160 A / 250 A / 400 A	160 A / 250 A / 400 A / / 630 A	50 A / 160 A / 400 A	630 A / 700 A
Номинальное напряжение AC/DC $U_n$	690 V	690 V	690 V	690 V	690 V / 1 000 V / / 1 800 V
Типоразмер	00, 1, 2	00, 1, 2	00, 1, 2, 3	-	-
Типоразмер / тип плавкой вставки	000, 00, 1, 2	000, 00, 1, 2	000, 00, 1, 2, 3	P50K06, P50R06, P50T06	P50U06, P52U06, P40U10, P50U10, P50V10, P50V16

Принадлежности				
Зажимы		CS-SP-..	-	-
V-зажимы		48.., 58..	-	-
Крышки контактов		K..	-	-
Крайние перегородки		PK-S..	-	-
Переходные зажимы		V.., W..	-	-
Зажимы для параллельного соединения плавких вставок		-	-	CS-P50TUV-2PS..

## ДЕРЖАТЕЛИ ПРЕДОХРАНИТЕЛЕЙ SP40, SP50



- Держатели предохранителей предназначаются для плавких вставок для защиты полупроводников.
- Основание SP50 изготовлено из листовой гальванизированной стали. Держатели контактов изготовлены из стейтита высокой механической прочности и теплостойкости.
- Основание SPF изготовлено из стейтита высокой механической прочности и теплостойкости.

### SP40 с керамическим основанием

Тип	Заказной номер	Описание	Вес [kg]	Упаковка [шт.]
SP40K06	OEZ:06529	для P50K06	0,200	3
SP40T06	OEZ:06530	для P50N06, P50R06	0,350	3
SP41T06	OEZ:10449	для P50T06	0,390	3

### SP50 со стальным основанием

Тип	Заказной номер	Описание	Вес [kg]	Упаковка [шт.]
SP50U06	OEZ:14131	для P40U06, P50U06	0,520	3
SP50U10	OEZ:06532	для P52U06, P40U10, P50U10	0,590	3
SP50V10	OEZ:06533	для P50V10	0,600	3
SP50X16	OEZ:10461	для P50V16	0,700	3

### Принадлежности













Зажимы для параллельного соединения плавких вставок













CS-P50TUV-2PS..

стр. G18

## ДЕРЖАТЕЛИ ПРЕДОХРАНИТЕЛЕЙ SP40, SP50

### Параметры

Тип	SP40K06	SP40T06	SP41T06	SP50U06
Стандарты	IEC 60269-4; EN 60269-4	IEC 60269-4; EN 60269-4	IEC 60269-4; EN 60269-4	IEC 60269-4; EN 60269-4
Сертификационные знаки	  	  	  	  
Присоединение				
Момент затяжки болта	2 Nm	6 Nm	10 Nm	20 Nm
Степень защиты	IP00	IP00	IP00	IP00

Тип	SP50V06	SP50U10	SP50V10	SP50X16
Стандарты	IEC 60269-4; EN 60269-4	IEC 60269-4; EN 60269-4	IEC 60269-4; EN 60269-4	IEC 60269-4; EN 60269-4
Сертификационные знаки	  	  	  	  
Присоединение				
Момент затяжки болта	2 Nm	6 Nm	10 Nm	20 Nm
Степень защиты	IP00	IP00	IP00	IP00

### Выбор плавких вставок к держателям предохранителей, основаниям предохранителей и разъединителям

Тип держателя	U <sub>n</sub> [V]	P50K06	P50N06	P50R06	P50T06	P50U06	P52U06	P40U10	P50U10	P50V10	P50V16	P51R06	P51U06	P51V06
SP40K06	690	x												
SP40T06	690		x	x								SPF00 <sup>1)</sup>	SPF1 <sup>1)</sup>	SPF2 <sup>1)</sup>
SP41T06	690				x							SPB00 <sup>1)</sup>	SPB1 <sup>1)</sup>	SPB2 <sup>1)</sup>
SP50U06	690					x						S3PB00 <sup>1)</sup>	S3PB1 <sup>1)</sup>	S3PB2 <sup>1)</sup>
SP50U10	1 000						x	x	x			FH000 <sup>2)</sup>	FH1 <sup>2)</sup>	FH2 <sup>2)</sup>
SP50V10	1 000									x		FH00 <sup>2)</sup>	FH2 <sup>2)</sup>	FH3 <sup>2)</sup>
SP50X16	1 800										x			

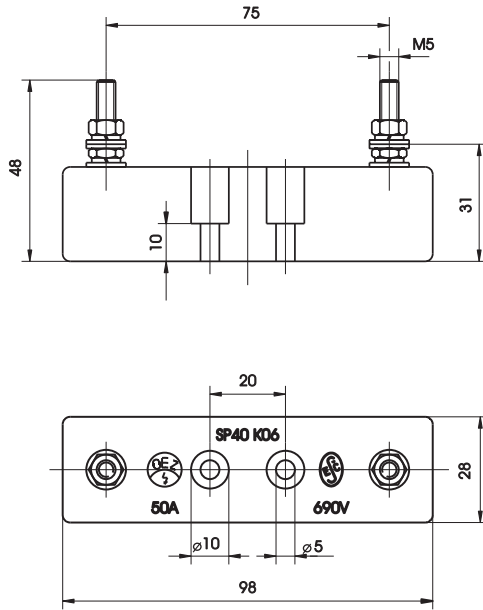
<sup>1)</sup> Подборка соединительных проводов согласно EN 60269-4

<sup>2)</sup> Подборка соединительных проводов см. раздел: Условия для применения ножевых предохранителей в разъединителях нагрузки, стр. F34 ÷ F35

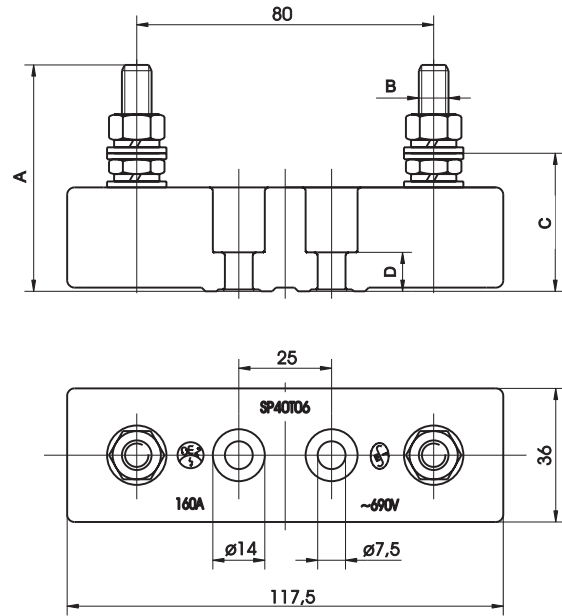
# ДЕРЖАТЕЛИ ПРЕДОХРАНИТЕЛЕЙ SP40, SP50

## Размеры

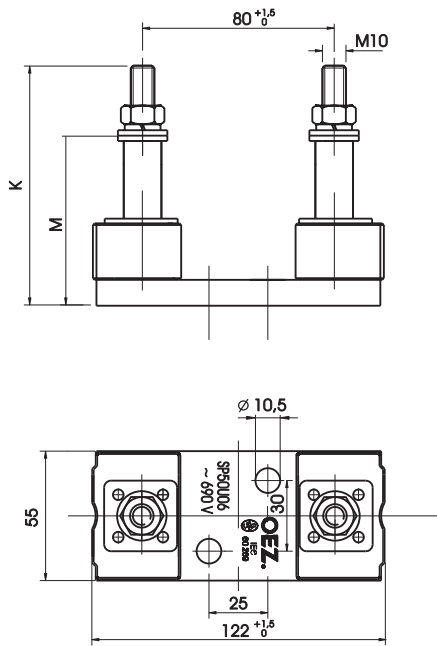
SP40K06



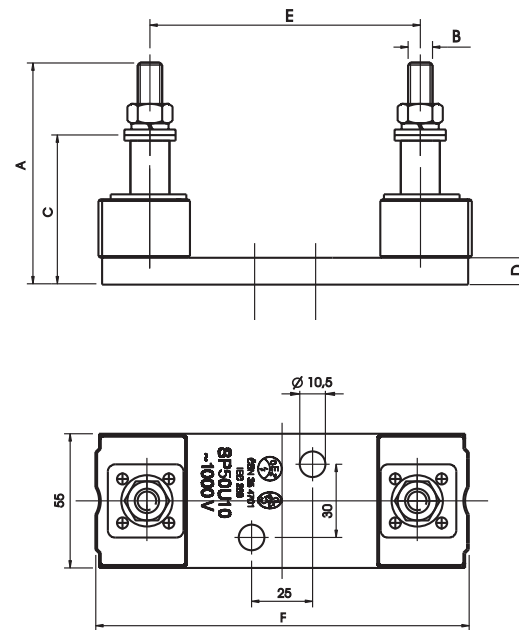
SP40T06, SP41T06



SP50U06



SP50.10, SP50X16



Тип	A	B	C	D	E	F	K	M
SP40T06	59	M8	35,5	11	-	-	-	-
SP41T06	64	M10	38,0	11	-	-	-	-
SP50U06	-	-	-	-	-	-	89	59
SP50U10	90	M10	61,0	11	110	153	-	-
SP50V10	94	M10	65,0	11	110	153	-	-
SP50X16	101	M10	72,0	11	170	211	-	-

**ПРИНАДЛЕЖНОСТИ ДЛЯ SP40, SP50**



**Зажимы для параллельного соединения плавких вставок**

- Для повышения номинального тока предохранителей, их можно присоединять параллельно по два P50... или по четыре P50T06 причем с соблюдением следующих условий:
  - необходима консультация производителя
  - плавкие вставки должны быть одинакового типа
  - номинальный ток плавкой вставки с макс. 5 % разницей падения постоянного напряжения.
- Электрические потери параллельного соединения приблизительно равны сумме электрических потерь отдельных предохранителей.
- Времятоковая характеристика комплекта сходна с времятоковой характеристикой отдельного предохранителя.
- Значения предполагаемых токов необходимо умножить на количество параллельно присоединенных предохранителей. Значения  $I^2t$  комплекта равны произведению значения  $I^2t$  отдельной плавкой вставки и квадрату количества параллельных плавких вставок.

**Пример:**

4 параллельно соединенные плавкие вставки P50T06 250 A aR со значением  $I^2t$  для тока 51 000 A<sup>2</sup>s. Значение  $I^2t$  комплекта:  $51\ 000 \times 4^2 = 816\ 000\ A^2s$

**Зажимы для параллельного соединения плавких вставок**

$I_n$ [A]	Тип	Заказной номер	Толщина зажима [mm]	Вес [kg]	Упаковка [шт.]
400 ÷ 800	CS-P50TUV-2PS800	OEZ:15585	3	0,165	5
1 000	CS-P50TUV-2PS1000	OEZ:15586	4	0,221	5
1 250	CS-P50TUV-2PS1250	OEZ:15587	5	0,277	5
1 600	CS-P50TUV-2PS1600	OEZ:15588	6	0,332	5

При необходимости присоединить параллельно иное количество плавких вставок рекомендуем проконсультироваться с производителем.

**Размеры**

