

ПРИНАДЛЕЖНОСТИ ДЛЯ PV



ZPV10

ZPV14

ZPV22

ZPT22



KV

Короткозамыкающие соединители

- Используются везде, где необходимо создать легко разъединяемое соединение или в силу различных причин заменить плавкую вставку (при измерении и т.д.).
- Используются в предохранительных разъединителях на грузки цилиндрических плавких вставок.

I_n [A]	Тип	Заказной номер	Описание	Вес [kg]	Упаковка [шт.]
32	ZPV10	OEZ:13197	для OPVP10	0,008	10
63	ZPV14	OEZ:13198	для OPVP14	0,017	10
125	ZPV22	OEZ:13199	для OPVP22	0,047	10
63	ZPT22	OEZ:08609	для OPVT22	0,098	10

Клещи для цилиндрических предохранителей

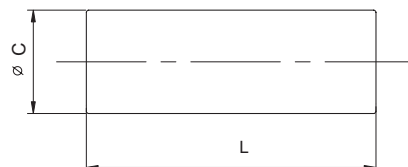
- Для манипуляции в основаниях предохранителей используются клещи для цилиндрических предохранителей.

Тип	Заказной номер	Вес [kg]	Упаковка [шт.]
KV	OEZ:06687	0,020	1

Параметры

Тип	ZP...
Стандарты	IEC 60269-1, -2 EN 60269-1, -2; DIN 43 620
Сертификационные знаки	CE

Размеры



Тип	ø C	L
ZPV10	10,3	38
ZPV14	14,3	51
ZPV22	22,8	58
ZPT22	22,8	127

ПРИНАДЛЕЖНОСТИ ДЛЯ PNA, PHNA



ZP3

Короткозамыкающие соединители

- Используются в местах, где необходимо отключить питание или по разным причинам заменить плавкую вставку (при измерении, и т.д.).
- Используются в предохранительных разъединителях нагрузки, предохранительных рейках и основаниях предохранителей.

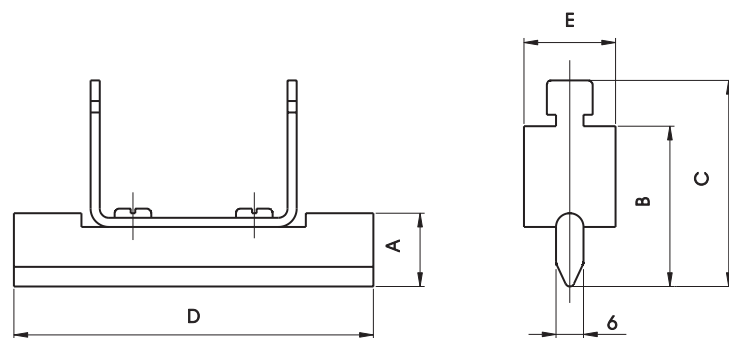
I_n [A]	Тип	Заказной номер	Типоразмер	Вес [kg]	Упаковка [шт.]
160	ZP000 ¹⁾	OEZ:06401	000, 00	0,09	3
250	ZP1	OEZ:06402	1	0,17	3
400	ZP2	OEZ:06403	2	0,23	3
630	ZP3	OEZ:06404	3	0,29	3
1000	ZP3/1000	OEZ:10442	3	0,35	3
1250	TM4a/1250A	OEZ:10446	4a	1,58	1
1600	TM4a/1600A	OEZ:14801	4a	1,60	1

¹⁾ Можно использовать и в предохранительных разъединителях нагрузки типоразмеров 000, 00 и основаниях предохранителей типоразмера 00

Параметры

Тип	ZP...
Стандарты	IEC 60269-1, -2 EN 60269-1, -2; DIN 43 620
Сертификационные знаки	

Размеры



Тип	Размеры [mm]				
	A	B	C	D	E
ZP000	15	35	45	78,5	20,0
ZP1	20	40	50	135,0	20,0
ZP2	25	48	58	150,0	20,0
ZP3	32	60	70	150,0	20,0
ZP3/1000	40	60	70	150,0	20,0
TM4a/1250A	50	89	98	200,0	30,0
TM4a/1600A	50	108	118	200,0	44,5