

## ПЕРЕЧЕНЬ ВАРИАНТОВ ИСПОЛНЕНИЯ ПРЕДОХРАНИТЕЛЬНЫХ РЕЕК

### Описание

#### Соединительные крюки

- Толщина сборных шин  $5 \div 12$  мм.
- Ширина сборных шин  $12 \div 32$  мм.



#### Адаптер к сборным шинам с расстоянием 185 мм

- Позволяет выровнять монтажную глубину в комбинации с FSR1, FSR2, FSR3.



#### Адаптер для параллельного вывода

- Обеспечивает временное присоединение другого вывода.



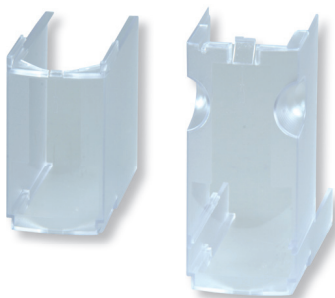
#### Надстройки разъединителя нагрузки

- Позволяет перестроить предохранительную рейку на предохранительный разъединитель нагрузки.



#### Крышки соединительного пространства

- Дополнительная изоляция выводного соединительного пространства.



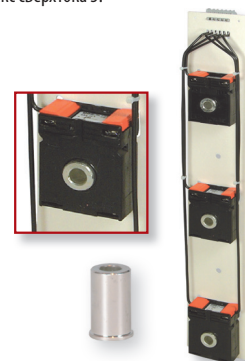
#### Крышка предохранителя

- Позволяет закрыть плавкую вставку.



#### Измерительные адаптеры

- Коэффициент трансформации 250/5 А, 400/5 А и 600/5 А.
- Класс точности 0,5; 0,5S и 1.
- Индекс сверхтока 5.

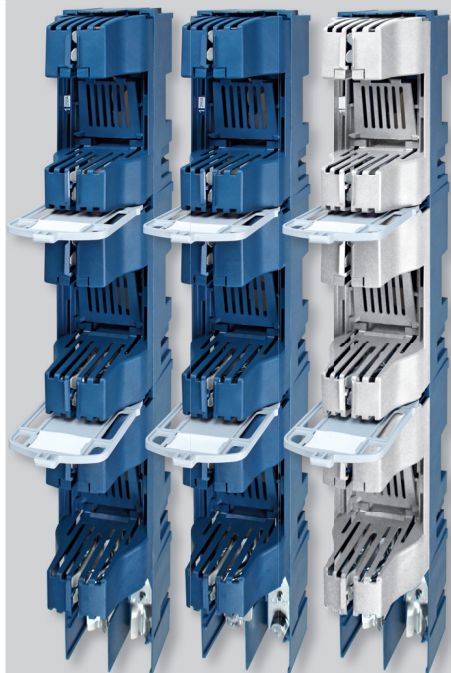


#### Присоединительные комплекты

- Принадлежности для разъединителя нагрузки FSD00.
- Для присоединения Cu/Al провода сечением до 95 мм<sup>2</sup>.
- Принадлежности для разъединителей нагрузки FSD1, 2, 3.
- Для присоединения Cu/Al провода сечением  $2 \times 240$  мм<sup>2</sup>.



## ПРЕДОХРАНИТЕЛЬНЫЕ РЕЙКИ FSR1, FSR2, FSR3



- Предохранительные рейки пригодны для применения в разъединительных коробках или распределительных и промышленных щитах НН с расстоянием между шинами 185 мм.
- Предназначены для ножевых плавких вставок.
- Сборная конструкция.
- Возможность дополнительно перестроить предохранительную рейку на предохранительный разъединитель нагрузки добавлением надстройки NL-FSD., без демонтажа со сборных шин.
- Кабельный вывод снизу или сверху.
- Возможность присоединения Cu/Al 2x 240 mm<sup>2</sup>.
- Возможность дополнения измерительных адаптеров с трансформаторами тока.
- Крепление непосредственно на сборные шины при помощи винтов:
  - FSR1.. M10/20 Nm.
  - FSR2., FSR3.. M12/28 Nm.
- Выходные зажимы:
  - ..LM запрессовочные гайки с винтами
    - FSR1 M10/20 Nm.
    - FSR2, FSR3 M12/28 Nm.
  - ..LW V-образные выводы для зажимов 5845 (зажимы необходимо заказывать отдельно).
  - ..LL разъединитель шинных систем.

### FSR1

$I_n$ [A]	Тип	Заказной номер	Вес [kg]	Упаковка [шт.]
250	<b>FSR1-3K-LM</b>	OEZ:43363	2,690	1
	<b>FSR1-3K-LW</b>	OEZ:43364	2,580	1

### FSR2

$I_n$ [A]	Тип	Заказной номер	Вес [kg]	Упаковка [шт.]
400	<b>FSR2-3K-LM</b>	OEZ:43366	2,980	1
	<b>FSR2-3K-LW</b>	OEZ:43367	2,810	1

### FSR3

$I_n$ [A]	Тип	Заказной номер	Вес [kg]	Упаковка [шт.]
630	<b>FSR3-3K-LM</b>	OEZ:43371	3,540	1
	<b>FSR3-3K-LW</b>	OEZ:43372	3,360	1

### Разъединители шинных систем

$I_n$ [A]	Тип	Заказной номер	Вес [kg]	Упаковка [шт.]
250	<b>FSR1-3K-LL</b>	OEZ:43365	2,230	1
400	<b>FSR2-3K-LL</b>	OEZ:43368	2,230	1
630	<b>FSR3-3K-LL</b>	OEZ:43373	2,380	1



### Принадлежности

Присоединительные комплекты	<b>CS-FS123-WD</b>	стр. D29
Крышки соединительного пространства	<b>OD-FS123-KP</b>	стр. D29
Крышка свободного пространства	<b>OD-FS123-KM</b>	стр. D29
Надстройки разъединителя нагрузки	<b>NL-FSD..</b>	стр. D29
Адаптер для параллельного вывода	<b>HP-SE/K</b>	стр. D29

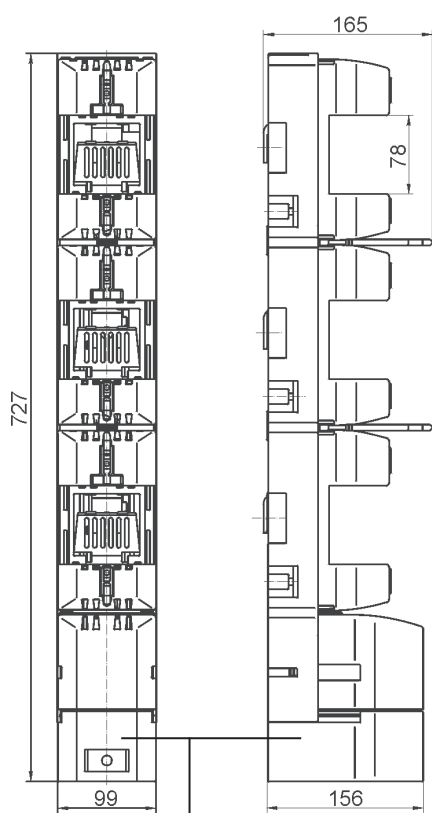
## ПРЕДОХРАНИТЕЛЬНЫЕ РЕЙКИ FSR1, FSR2, FSR3

### Параметры

Тип		FSR1	FSR2	FSR3
Стандарты		IEC 60269-1 IEC 60269-2	IEC 60269-1 IEC 60269-2	IEC 60269-1 IEC 60269-2
Сертификационные знаки				
Номинальный ток	$I_n$	250 A	400 A	630 A
Номинальное напряжение	$U_n$	AC/DC 690 V	AC/DC 690 V	AC/DC 690 V
Условный тепловой ток с плавкой вставкой	$I_{th}$	250 A	400 A	630 A
Условный тепловой ток с короткозамыкающим соединителем ZP... / сечение присоединенного провода	$I_{th}$	400 A / 240 mm <sup>2</sup>	560 A / 2x 185 mm <sup>2</sup>	800 A / 2x 185 mm <sup>2</sup>
Номинальная частота	$f_n$	40 ÷ 60 Hz	40 ÷ 60 Hz	40 ÷ 60 Hz
Номинальное изоляционное напряжение	$U_i$	AC 1 000 V	AC 1 000 V	AC 1 000 V
Устойчивость к короткому замыканию с плавкой вставкой gG, AC 500 V		120 kA	120 kA	120 kA
Типоразмер плавкой вставки		1	2	3
Макс. потери плавкой вставки	$P_v$	32 W	45 W	48 W
<b>Присоединение</b>				
Соединительные винты / кабельные наконечники / шины		M10 / макс. Ø 40 mm / макс. ширина 30 mm	M12 / макс. Ø 40 mm / макс. ширина 30 mm	M12 / макс. Ø 40 mm / макс. ширина 30 mm
Момент затяжки		20 Nm	28 Nm	28 Nm
<b>Рабочие условия</b>				
Степень защиты		IP20	IP20	IP20
Рабочая температура окружающей среды		-25 ÷ +55 °C	-25 ÷ +55 °C	-25 ÷ +55 °C
Рабочее положение		см. стр. 13	см. стр. 13	см. стр. 13

### Размеры

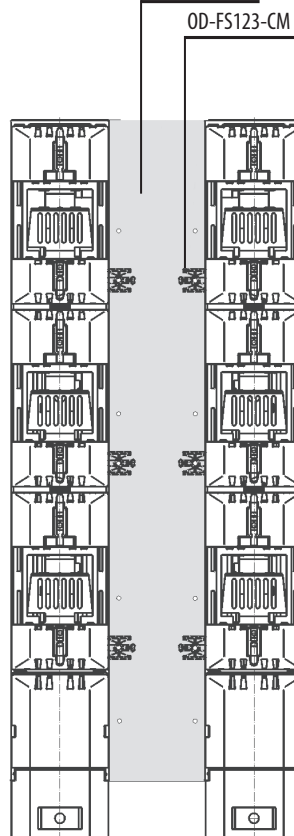
FSR1-3K-L., FSR2-3K-L., FSR3-3K-L.



OD-FS123-KP

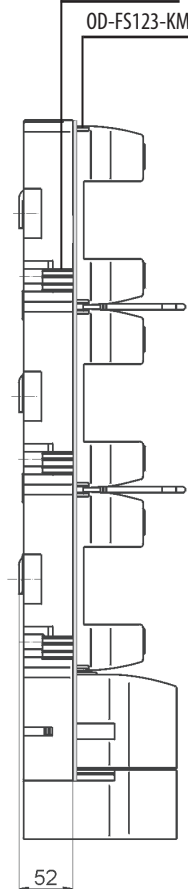
OD-FS123-KM

OD-FS123-CM



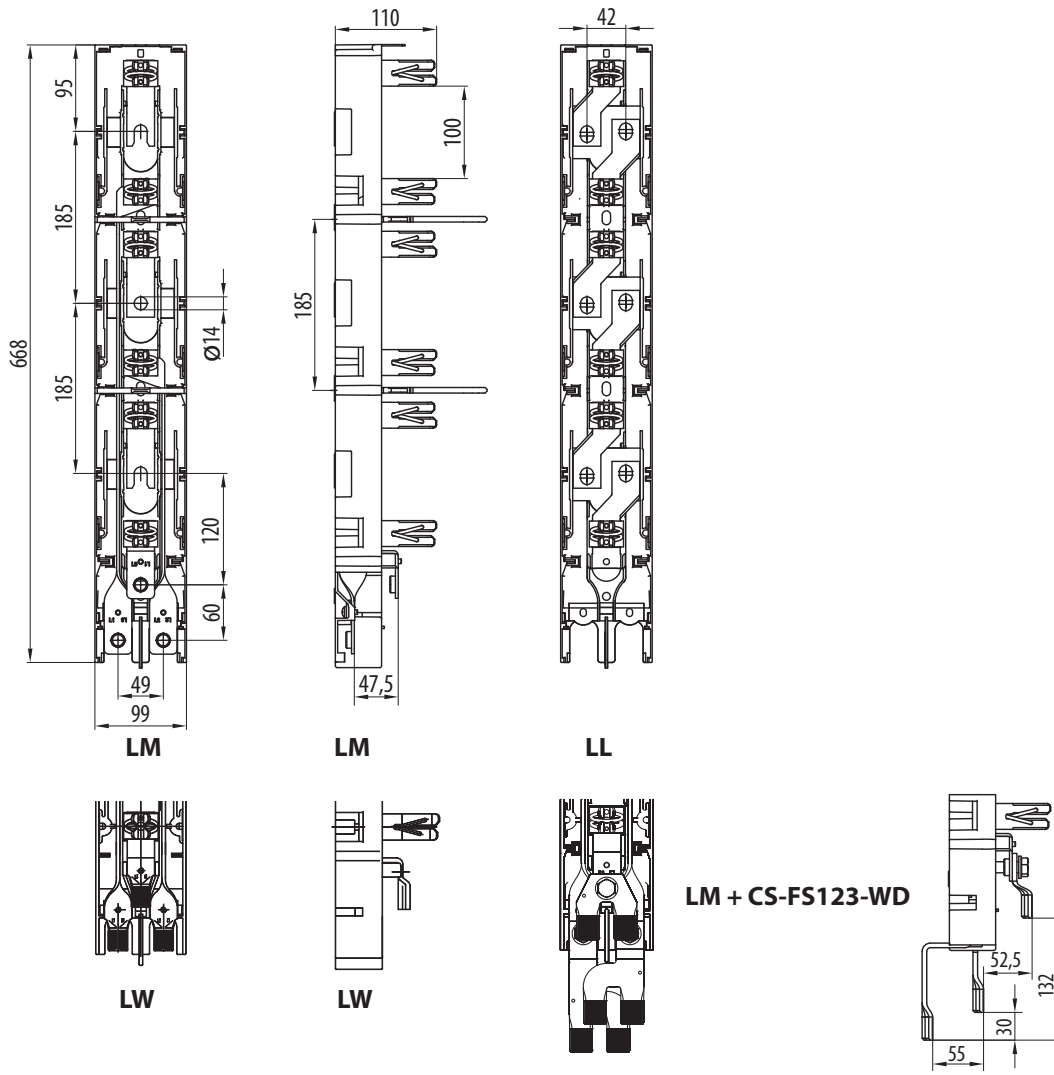
OD-FS123-CM

OD-FS123-KM

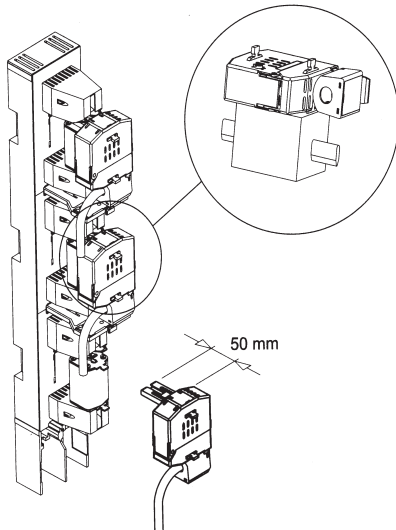


**ПРЕДОХРАНИТЕЛЬНЫЕ РЕЙКИ FSR1, FSR2, FSR3**

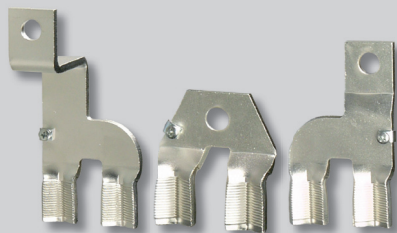
Размеры



FSR+HP-SE/K



## ПРИНАДЛЕЖНОСТИ ДЛЯ FSR1, FSR2, FSR3



### Присоединительный комплект до 2x 240 mm<sup>2</sup>

- Прямое присоединение двумя параллельными проводниками Cu/AL до 240 mm<sup>2</sup>, без кабельных наконечников с помощью зажимов 5845.
- Установка на разъединители нагрузки в исполнении ..-LM.
- Зажимы 5845 необходимо заказывать отдельно, см. стр. G10.

Тип	Заказной номер	Описание	Вес [kg]	Упаковка [шт.]
CS-FS123-WD	OEZ:43566	для FSR1, FSR2, FSR3	0,720	1

### Крышка соединительного пространства

- Дополнительная изоляция выводного соединительного пространства.

Тип	Заказной номер	Описание	Вес [kg]	Упаковка [шт.]
OD-FS123-KP	OEZ:43565	при установке вывода по направлению вверх	0,145	1

### Крышки свободного пространства и фиксаторы крышки

- Служит для изоляции свободного места в распределительном щите между двумя разъединителями нагрузки.
- Ширина 100 mm.

Тип	Заказной номер	Описание	Вес [kg]	Упаковка [шт.]
OD-FS123-KM	OEZ:43566	для FSR1, FSR2, FSR3	0,230	1
OD-FS123-CM	OEZ:43567	фиксаторы крышки, 4 шт.	0,006	1

### Надстройки разъединителя нагрузки

- Позволяет перестроить предохранительную рейку на предохранительный разъединитель нагрузки.
- Ширина 100 mm.

Тип	Заказной номер	Описание	Вес [kg]	Упаковка [шт.]
NL-FSD12-31	OEZ:43388	перестройка на предохранительный разъединитель нагрузки FSD1, FSD2, 1-полюсное управление 1,560 1	1,560	1
NL-FSD12-33	OEZ:43389	перестройка на предохранительный разъединитель нагрузки FSD1, FSD2, 3-полюсное управление 1,670 1	1,670	1
NL-FSD3-31	OEZ:43390	перестройка на предохранительный разъединитель нагрузки FSD3, 1-полюсное управление 1,560 1	1,560	1
NL-FSD3-33	OEZ:43391	перестройка на предохранительный разъединитель нагрузки FSD3, 3-полюсное управление 1,670 1	1,670	1

### Адаптер для параллельного вывода

- Обеспечивают временное присоединение другого вывода.
- Разъединитель нагрузки должно оснастить крышкой для параллельного вывода OD-FSD.
- Для плавких вставок типоразмера 000 до 100 A.
- Манипуляция с помощью предохранительной ручки.
- Кабельный наконечник для присоединения многожильных кабелей до 50 mm<sup>2</sup>.
- Возможность использования для оснований предохранителей.

Тип	Заказной номер	Описание	Вес [kg]	Упаковка [шт.]
HP-SE/K	OEZ:11810	для FSR1, FSR2, FSR3	0,340	1
HP-KS	OEZ:09061	кабельный наконечник	0,165	1

Техническая информация см. стр. D28